

MAGYAR-SZERB HATÁR MENTI, NEMZETKÖZI INKUBÁTORHÁZ LÉTESÍTÉSE

1

Kószó Miklós
Banat-Triplex Confinium EGTC



CÉLJA ÉS HÁTTERE

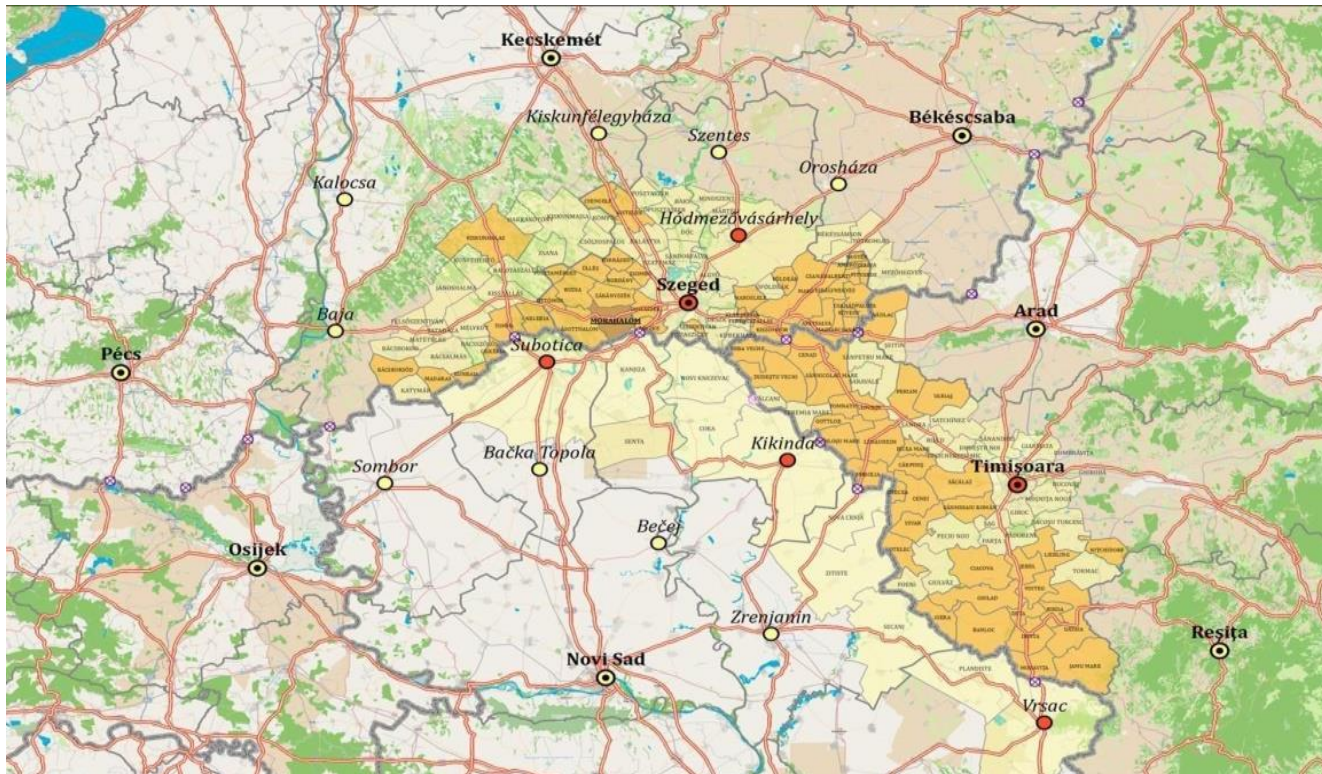
- A nemzetközi üzleti inkubátor projekt terv megvalósítása illeszkedik a BTC EGTC alapító önkormányzatok által megfogalmazott célkitűzésekhez és feladatokhoz, különösen a határon átnyúló gazdasági fejlesztések révén a vállalkozói szellem ösztönzése, a kis- és középvállalkozások együttműködései, a piacra jutás elősegítése, valamint a határokon átnyúló kereskedelem és vállalkozói hálózatok fejlesztése, tekintetében.
- A projekt megvalósításának átfogó célja a térség gazdasági, foglalkoztatási potenciáljának növelése, a helyi gazdaság fejlesztése vajdasági vállalkozások piacra jutási, EU kapcsolatteremtési lehetőségeinek bővítésével, közös kis-és középvállalkozások létrejöttének elősegítésével (Szerbiában már működő, Magyarországon kezdő vállalkozások), azok elindításához szükséges erőforrások és szolgáltatások rendszerbe foglalásával.

- Az elmúlt években történtek infrastrukturális fejlesztések, melyek a gazdaság fejlesztéséhez háttérrel teremtenek. A korábban a nagyvárosok környékén történt fejlesztések kitérítése szükséges úgy, hogy integrált gazdasági térség tudjon kialakulni a határ mindkét oldalának bevonásával. A gazdasági infrastruktúrafejlesztéseknek egy összefüggő, funkcionális régió kialakítását kell szolgálniuk. Annak ellenére, hogy az üzleti inkubátor elterjedt befektetés ösztönző forma, a térségben jelen lévő ipari parkok, inkubátorházak esetében probléma, hogy azok nem rendelkeznek külső gazdasági kapcsolatokkal, ami korlátozza a vállalkozások tovább fejlődését, kilépését a tágabb térség gazdasági életébe, szerbiai vállalkozások esetében az EU-s piacra. Ezért az átfogó célhoz való hozzájárulás érdekében a projekt célja üzleti inkubátor kialakítása, átfogó és integrált (alap és emelt szintű) szolgáltatások felállításával. Közvetlen elérendő eredményként tervezi a projekt 15-20 határon túli vállalkozás pozicionálását Európai Unió keretében, Magyarország területén.

- A vajdasági vállalkozások Európai Uniósi piacokon történő megjelenítésével, új vállalkozások alapításával, valamint a meglévő gazdasági-piaci kapcsolatok élénkítésével, a tranzitgazdaság lehetőségeinek kiaknázásával kíván a projekt a határtérség népességmegtartásához hozzájárulni.
- A Banat-Triplex Confinium Európai Területi Együtműködési Csoportosulás célja egy olyan nemzetközi üzleti inkubátor kialakítása a Magyar-Szerb határ mentén, mely:
 - rendszerbe foglalja és elősegíti a magyarországi és szerbiai tulajdonosi háttérű, közös kis-és középvállalkozások létrejöttét,
 - speciális gazdasági környezet létrehozásával elősegíti szerbiai vállalkozások magyarországi, majd EU piacra lépését, biztosítja az ilyen KKV-k indulását, megerősödését (a specifitás a határmenti fekvéshez és a magyar-szerb gazdasági kapcsolatokhoz igazodó) ,
 - az ilyen KKV-k működésének elindításához átfogó és integrált szolgáltatások körét nyújtva.

- A fejlesztés földrajzi kerete:

A tervezett beruházás fizikai megvalósulásának helyszíne Mórahalom, Csongrád megye, Dél-alföldi régió. A beruházás és a benne tervezett szolgáltatások hatóköre tágabb, kiterjed a Szerbiai Bácska és Bánát régiókra, a Banat-Triplex Eurorégió részeként.



- **A térség erőforrásai:**
- A térség gazdasági folyamatait annak adottságai, erőforrásai és az azokra való építkezés tudja meghatározni. A BTC EGTC térsége több olyan erőforrással rendelkezik, melyre a gazdasági fejlődését építeni lehet, ilyenek a fekvése, az agrár- és élelmiszergazdasági potenciál, a szabad munkaerő, a képzési kínálat.
- Nemcsak Magyarország, hanem azon belül a dél-alföldi régió földrajzi helyzete is több szempontból is fontos, a földrajzi adottságai, a kontinensen elfoglalt helye szempontjából.
- A Dél-alföldi régió speciális helyzetben van a Kárpát-medencében: egyrészt egy európai uniós tagország része, másrészt határos a Vajdasággal, amely egy, az Európai Unión kívüli országnak az Unióval szomszédos tartománya. Vagyis a Dél-alföldi régió egyszerre kapcsolódik az Európai Unió más területeihez és Unión kívüli területekhez – konkrétan a Balkánhoz. Ebből következik a régió számára a Balkán felé történő „kapu szerep” betöltése. A Balkán felé való nyitás kulcsterülete a gazdasági kapcsolatok erősítése, az ágazati együttműködések kialakítása. Nemcsak Magyarország, hanem azon belül kifejezetten a Dél-alföldi régió geopolitikai jövőképeinek is kulcseleme a közép-európai gazdasági, kereskedelmi, szolgáltató központtá válás.

- **KKV-k helyzetelemzése, fejlődésükhöz szükséges tényezők:**
- A létesítendő inkubátorház célterületén és vonzáskörzetében a vállalkozások 99%-a mikro vállalkozás. A térség rurális, mezőgazdasági jellegét a regisztrált vállalkozások ágazati megoszlása is alátámasztja. A vállalkozások döntő többsége egyéni vállalkozás vagy őstermelő. Régióban a működő vállalkozások túlnyomó része a mikro-, kis- és középvállalkozások kategóriájába tartozik. A régióban történő beruházások nagyobb hányadát is ezek a vállalkozások eszközlik és a vállalkozások által foglalkoztatott munkavállalók közel háromnegyedének is ezek adnak munkát.
- Összefoglalóan a térségi vállalkozások fejlődésének kulcsszempontjai:
 - igényekhez illeszkedő képzési kínálat, a munkavállalók szaktudása, készségei és összetétele jelenleg nem fedik a munkaerő-piaci igényeket
 - tudástranszfer intézményesített formája, tanácsadás
 - mentorálás, inkubáció, vállalkozóbarát környezet megteremtése
 - hálózatosodás, komoly problémát jelent a potenciális ügyfelek megtalálása
 - piacbővülés feltételeinek megteremtése, nemzetköziesedés elősegítése
 - foglalkoztathatóság javítása

- **Munkaerő piaci helyzet:**

Foglalkoztatás tekintetében jelentős eltérések vannak a határ két oldala között. A magyar oldalon folyamatosan csökkent a munkanélküliség az elmúlt években. A Vajdasági oldal munkaerő-kibocsátó térség, a munkahelyek hiánya elvándorlást idéz elő, az aktív korúak elvándorlásának oka az alacsony bérszínvonal. A jelentős különbségek a bérek tekintetében is jelen vannak, a magyar oldalon kb. 100%-al magasabb. A jobb munkaerő piaci esélyek, a magasabb bérek ingázást váltanak ki a magyar oldal felé.

- **Átfogó célok:**

A projekt megvalósításának átfogó célja a térség gazdasági, foglalkoztatási potenciáljának növelése, a helyi gazdaság fejlesztése vajdasági vállalkozások piacra jutási, EU kapcsolatteremtési lehetőségeinek bővítésével, közös kis-és középvállalkozások létrejöttének elősegítésével, azok elindításához szükséges erőforrások és szolgáltatások rendszerbe foglalásával. A legfontosabb stratégiai elem a vállalkozások közötti kommunikáció és kooperáció elősegítése, vertikumszervezés, a vajdasági vállalkozások EU-s piacokon történő pozicionálása, amelyekre konkrét tevékenységek, szolgáltatások és technológiai támogatás épülnek.

○ **Közvetlen célok:**

Üzleti inkubátor kialakítása, átfogó és integrált (alap és emelt szintű) szolgáltatások felállításával:

- Fizikai infrastruktúra megteremtése - Inkubációs tér kialakítása
- Földrajzi és ágazat specifikus szolgáltatási portfólió kialakítása
- Tudástőke transzfer
- Vertikumszervezés, a vállalkozások közötti együttműködést elősegítő szolgáltatások, mint
 - személyre szabott partnerkeresés
 - klaszteresedés és hálózatosodás lehetőségét elősegítő szolgáltatások

○ **Az inkubátorház megvalósításával várt eredmények:**

Közvetlen elérendő eredményként tervezzük 15-20 határon túli vállalkozás pozicionálását Európai Unió keretében, Magyarország területén. A vajdasági vállalkozások Európai Unió piacokon történő megjelenítése új vállalkozások alapításával, valamint a meglévő gazdasági-piaci kapcsolatok élénkítésével, a tranzitgazdaság lehetőségeinek kiaknázásával hozzájárul a határtérség népességmegtartásához. Ez egyrészt fontos demográfiai cél általában is, másrészt – amennyiben az érintett vállalkozások vajdasági magyar vállalkozások – hozzájárul a vajdasági magyar népesség helyben maradásához, ami nemzetpolitikai szempontból kiemelt

○ Az inkubátor koncepciója:

A tervezett inkubátorház iparági lehatárolás szempontjából a térség szektorális jellegéből adódóan a következő iparágra fókuszál:

- kreatív ipar
 - turizmus, TDM szolgáltatások
 - akkreditált laborszolgáltatás
 - speciális termékfejlesztések:
fajáték, cserép, csokoládé, horgászcsali, kakaóbab, paprika,
húsipari alapanyagok, öntözéstechnika (SEVER)
gépgyártás, gyümölcslé, pálinka,
 - juhtej, juhtúró
- A vállalkozói kör szempontjából elsősorban a mikro, kis- és középvállalkozásokra,
- A földrajzi terület szempontjából a Magyarország – Szerbia határszakaszra (Dél-Alföldi Régió Csongrád és Bács-Kiskun megyék, valamint az Észak-Bánság és Észak-Bácska) területre összpontosít. Az inkubátorházba olyan vállalkozások települnek, amelyek azonos, vagy kiegészítő, vagy egymásra épülő szektorokban működnek, hogy a coworking térben történő munkavégzésnek valóságos értelme, hozzáadott értéke legyen. Vagyis az inkubátorház koncepcióban felsorolt iparágak/szektorok inkább egy menüt jelentenek, és a további előkészítés és beüzemelés során derül ki, hogy konkrétan mely szektorokból települnek be vállalkozások az új inkubátorházba. A közelebb és távolabb lévő egyéb inkubátorházakhoz képest a tervezett új inkubátorház és annak szolgáltatásai abban fognak különbözni, hogy a BTC EGTC által tervezett inkubátorház kifejezetten a vajdasági vállalkozásokra koncentrál majd

- **A tervezett inkubátorházban –a következő helyiségek alakítandók ki:**
 - coworking tér
 - oktatóterem
 - rendezvénytér
 - labor helyiségek
 - kiszolgáló tér
 - konyha, vizesblokk, takarító helyiségek, közlekedők

- **A kialakítandó inkubátorház**
 - inkubátorház funkciójú (kereskedelmi, szolgáltató, vendéglátó, közösségi szórakoztató, sport, szállás, iroda, ipari rendeltetésre szolgáló és egyéb közhasznú épület funkciónak kell megfeleljen),
 - környezethez illeszkedő formavilágú és tömegű,
 - zártsorú beépítésű,
 - gazdaságosan fenntartható,
 - minimális karbantartási költségű
 - hosszú élettartamú, tartós jellemzőkkel kell bírjon.

○ A nyújtandó szolgáltatások rendszere:

Alap szintű szolgáltatások:

- Inkubációs helyiség
- Ügyviteli tér
- Makerspace/műhely szolgáltatások
- Coworking tér/közösségi tér és kapcsolódó szolgáltatások
- Tárgyaló
- Bútorzat
- Telekommunikációs szolgáltatások
- Portaszolgálat
- Parkoló
- Szociális terek

- *Emelt szintű szolgáltatások:*
 - Székhelyszolgáltatás, cégadminisztráció
 - Cégeképviselés
 - Jogi szolgáltatások (pl. cégalapítás)
 - Üzletviteli tanácsadás
 - Minőségbiztosítás, vállalatirányítás
 - Gazdasági (könyvviteli , számviteli) szolgáltatások
 - Innovációs tanácsadás, szabadalmi jog- és tulajdonvédelem
 - Honlapkészítés, tárhelyszolgáltatás
 - Európai Unió fejlesztési programokba való bekapcsolódás, pályázatkészítés, forrásbevonás, projekt menedzsment szolgáltatások
 - Klaszteresedéshez kapcsolódó tanácsadás, beszállítói - státusz – szervezés
 - Szállítmányozás szervezése, csomagolástechnika
 - Tisztaság és eredetvédelmi vizsgálatok labor
 - Vámszolgáltatás: vámszabad terület
 - Kereskedelmi, üzletviteli tér - élelmiszeripari bemutató, kóstoltató tér, kiállítások, vásárok
 - Duális képzésbe való bekapcsolódás
 - Kamarai szolgáltatások közvetítése
 - Tolmácsszolgáltatás

- **Térségspecifikus kiegészítő szolgáltatások:**
- Ipari parkba való kitelepülés
- raktározási szolgáltatások
- K+F tevékenység, tudományos technológiai parkszolgáltatások
- munkaerő ellátás (munkásszálló)
- aktív munkaerőpiaci eszközök (térségi paktum)
- speciális eszközök beszerzése, biztosítása (pl: 3D nyomtató)
-
- **Az inkubátorház hozzáadott értékei, fenntartható inkubátorház:**
- Szelektív hulladékgyűjtés,
- Energiahatékonyság,
- Napenergia használata,
- Klímahasználat csökkentése az épület tájolásával
- Költségcsökkentés: stáb, LED, őrzés, stb.
- Dizájn: ügyfélcentrikus hozzáadott értékek
- Brandépítés,
- Gazdasági marketing
-
- **Az inkubátorházban 4db laborhelyiség tervezett, melyek funkciói a következő szolgáltatásokat kell, hogy kielégítsék:**
- tisztaság és eredetvédelmi vizsgálatok
- termékfotó stúdió
- IT szolgáltatások speciális termék- és mérnöki tervezési feladatokhoz.

- Egy inkubátor sosem önmagában fejt ki hatását, szoros együttműködésben kell dolgoznia más térségi gazdasági szereplőkkel. A menedzsment kapcsolatrendszere az inkubátorház sikerességének egyik tényezője. A fejlesztési koncepció arra épül, hogy a határtérség gazdaságának, vállalkozói szférájának erősítése érdekében szükséges egy speciális fókuszú, a Vajdaság vállalkozóinak Magyarországi, majd az EU piacára való lépése érdekében létrehozott inkubátor fizikai infrastruktúra és szolgáltatások kialakítása. A határtérség gazdaságfejlesztése érdekében javasolt a Magyarországi vállalkozásoknak is megteremteni a szükséges szolgáltatási kínálatot, amennyiben azok szeretnének a Vajdaság, illetve Szerbia piaca felé nyitni.

Ennek érdekében szoros együttműködés szükséges a vajdasági intézményekkel, ebből is kiemelve a szabadkai, zentai és a nagybecskereki inkubátorházakat.

○ **Tervezett beruházási költség:**

400 000 000 millió Forint

A finanszírozás jelen esetben csakis állami vagy nemzetközi forrásból valósulhat meg 100%-ban. Hiszen a tevékenység egy közhasznú tevékenység és lényegében nem bevételtermelő.

○ **Elérhető pozitív trendek:**

- A vajdasági magyar vállalkozások európai uniós piacokon történő megjelenésének céljához új vállalkozások alapításával, valamint a meglévő gazdasági-piaci kapcsolatok élénkítésével az inkubátorház hiánypótló jelleggel járul hozzá. A környező határmenti, szerb oldali településeken nehéz a vállalkozóknak az ő igényeiket ismerő szolgáltatásnyújtókat találni.
- Az inkubátorház kialakításával a kezdő-, és akár start-up vállalkozások települhetnek az inkubátorházba, a kezdők mellett már régebb óta működő cégek megerősítését, fejlődésük elősegítését lehet elérni. A vállalkozások között kommunikáció és kooperáció alakulhat ki, a jelen lévő vállalkozások tapasztalatcserét, információcserét folytathatnak.
- A vajdasági magyar vállalkozások európai uniós piacokon történő megjelenése új vállalkozások alapításával hozzájárul a meglévő gazdasági-piaci kapcsolatok élénkítéséhez, a tranzitgazdaság lehetőségeinek kiaknázásával hozzájárul a határtérség népességmegtartásához.
- A térség speciális kapu szerepéből adódóan az eurorégió belső kohéziója is erősödik, kialakulnak és fejlődnek gazdasági kapcsolatok, térségi szereplők közötti együttműködések, az inkubátorháztól a kooperációk támogatása, informális kapcsolatrendszer kialakítása várható.

- **A magyar gazdaságpolitikán belül hangsúlyos területek, amelyekhez a projekt kapcsolódni kíván:**
 - gazdaságfejlesztés,
 - vállalkozásfejlesztésgazdasági növekedés elősegítése
 - foglalkoztatás növelése, teljes foglalkoztatottság elérése
 - versenyképes bérezés elérése, amely megelőzi a munkaerő külföldre történő elvándorlását, és megfelelő életszínvonalat biztosít.
- ***Mind pénzügyi, mind intézményi fenntarthatósági szempontból a cél a célzott vállalkozói kör igényeihez igazodó szolgáltatások kialakítása és minél több vállalkozás bevonása az inkubátorházba.***
- ***A projekt sikeres megvalósítás esetén mintaprojektként lesz bemutatható más határszakaszokon hasonló beruházások megvalósításához, melyek a tranzitgazdaság lehetőségeit használják ki.***

Dél - Nyugati homlokzat:



PALÁNKAI ÉPÍTÉSZ STÚDIÓ KFT ÉPÍTÉSI ENGEDÉLYEZÉSI TERV

tervező:

Palánkai Tibor
Okleveles építészmemék
Szeged, Oroszlán u. 1.
E-1 06-0093/18

építendő:

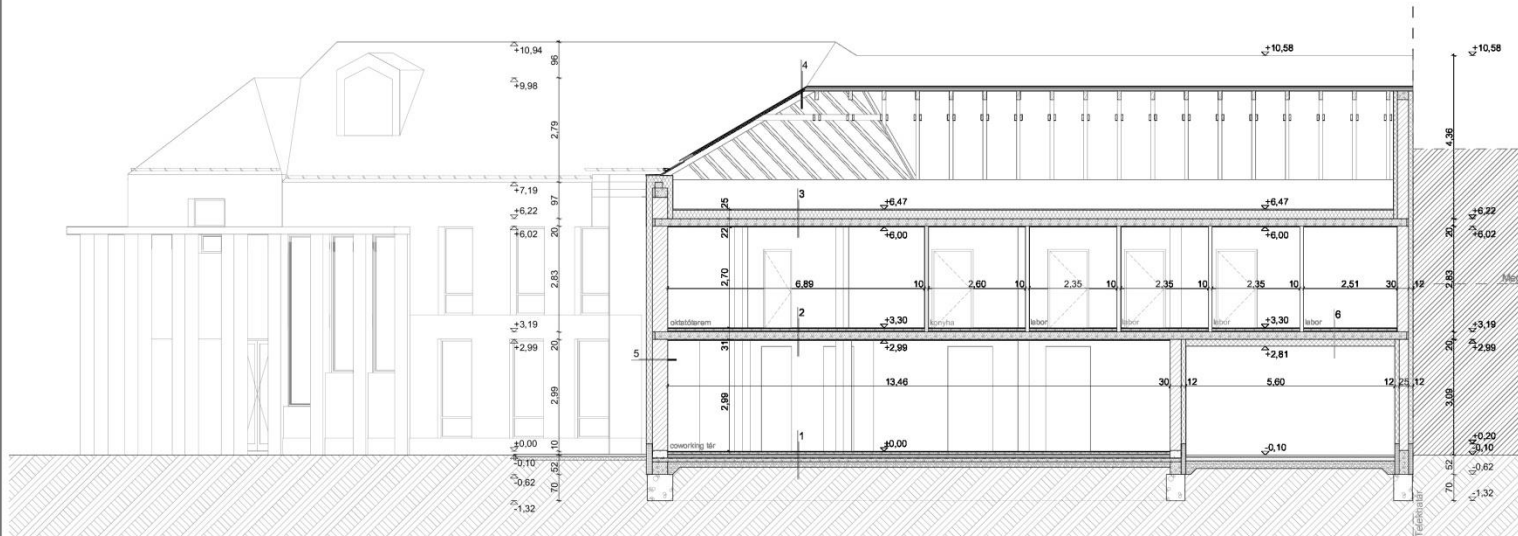
Mórahalom Városi Önkormányzat
6782 Mórahalom,
Szentháromság tér 1.

Inkubátorház,
Mórahalom
Mórahalom, Rószkei út 31.,
hrsz.: 1431

Homlokzat
2018. január

10

C - C Metszet



Rétegrendek

- 1. 0,9 cm vastag kerámia burkolat
- 1 rfg. flexibilis ragasztóhabarcs
- 1 rfg. aljazlakógyertyinlítő réteg
- 6 cm C8 aljazbeton
- 1 rfg. PE technológiai szigetelés
- 10 cm Austrotherm Grafit100 hőszigetelés
- 1 rfg. Elasztovin E-G 4 FK léngövszűrővel
- 10 cm vasalt aljazbeton
- 15 cm tömörített kavicsfeltöltés
- szajkafeltes, termelt talaj

- 2. 1 cm kerámia burkolat
- 6 cm aljazbeton
- 1 rfg. PE fólia technológiai szigetelés
- 3 cm üszelő réteg
- 20 cm vasbeton födém
- 1 cm vakolat
- 2 rfg. disperziós festés

- 3. 2 cm deszka borítás
- 22 cm üveggolyós hőszigetelés
- 20 cm vasbeton födém
- 1 cm vakolat
- 2 rfg. disperziós festés

- 4. hornyolt, kerámia tetőcserep, natúr
- 3/5 cm lefűző
- 3/5 cm ellenléc (szegőműtő szalagon)
- 1 rfg. párazáró lefűző
- 10/15 fa szaruzat

- 5. 2 rfg. disperziós festés
- 0,2 cm vékonyvakolat
- 0,3 cm ragasztó tapaszba ágyazott üveggövel háló
- 12 cm AUSTROTHERM AT-H80 hőszigetelés
- 0,3 cm cement báziú ragasztó tapasz popokészleten
- 30 cm POROTHERM 30 N+F falazóblokk
- 1,5 cm besző vakolat

- 6. 1 cm kerámia burkolat
- 6 cm aljazbeton
- 1 rfg. PE fólia technológiai szigetelés
- 3 cm üszelő réteg
- 20 cm vasbeton födém
- 18 cm Austrotherm Grafit 80 hőszigetelés, rendszerben
- 0,3 cm ragasztó tapaszba ágyazott üveggövel háló
- 0,2 cm vékonyvakolat
- 2 rfg. disperziós festés

JELMAGYARÁZAT:

- VASBETON szerkezet
- POROTHERM N+F 30 kerámia falazat
- POROTHERM N+F 38 kerámia falazat
- POROTHERM N+F 10 kerámia falazat
- ZSALUKŐ falzat
- ROCKWOOL FRONTROCK E-MAX szálás hőszigetelés
- AUSTROTHERM EPS hőszigetelés
- AUSTROTHERM XPS hőszigetelés

PALÁNKAI ÉPÍTÉSZ STÚDIÓ KFT ÉPÍTÉSI ENGEDÉLYEZÉSI TERV

8120 SZEGED, OROSZLÁN u.1. TEL./FAX: 62/323-338 palankai@lonline.hu

szervező:

Palánkai Tibor
Okleveles építésszáműnök
Szeged, Oroszlán u. 1.
E-1 06-0093/18

építész:

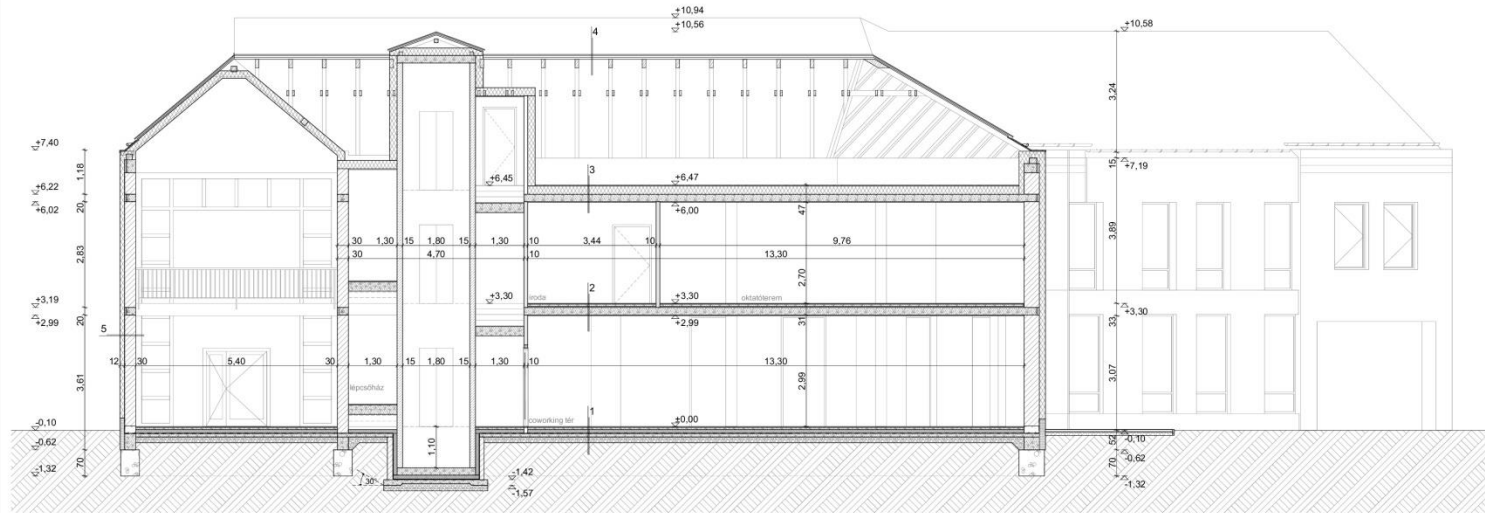
Mórahalom Városi Önkormányzat
6782 Mórahalom,
Szentháromság tér 1.

Inkubátorház,
Mórahalom,
Mórahalom, Rószkei út 31.,
hrsz.: 1431

C-C Metszet
2018. január

06

B - B Metszet



Rétegréndek

1. 0,9 cm vastag kerámia burkolat
 1 rfg. flexibilis ragasztóhabarcs
 1 rfg. aljzatkövető réteg
 6 cm C8 aljzabeton
 1 rfg. PE technológiai szigetelés
 10 cm Austrotherm Grafit 100 hőszigetelés
 1 rfg. Elastovill E-G 4 FK léngövszűréssel
 Villás porrex kerülőtest
 10 cm vasalt aljzabeton
 15 cm tömörített kavicsfeltöltés talajfeltöltés, termelt talaj

2. 1 cm kerámia burkolat
 6 cm aljzabeton
 1 rfg. PE fólia technológiai szigetelés
 3 cm üszelő réteg
 20 cm vasbeton födém
 1 cm vakolat
 2 rfg. disperziós festés

3. 2 cm deszka borítás
 22 cm üvegyapott hőszigetelés
 20 cm vasbeton födém
 1 cm vakolat
 2 rfg. disperziós festés

4. homoyolt, kerámia tetőcsénp., natúr
 3/5 cm tetődéc
 3/5 cm ellenléc (szegőmátó szalagon)
 1 rfg. párizsáró tetőfólia
 10/15 fa szaruzat

5. 2 rfg. disperziós festés
 0,2 cm vékonyvakolat
 0,3 cm ragasztó tapaszba ágyazott üvegzővet háló
 12 cm AUSTROTHERM AT+H80 hőszigetelés
 0,3 cm cement bázisú ragasztó tapasz pogácsákban
 30 cm POROTHERM 30 N+F falazóblokk
 1,5 cm belső vakolat

6. 1 cm kerámia burkolat
 6 cm aljzabeton
 1 rfg. PE fólia technológiai szigetelés
 3 cm üszelő réteg
 20 cm vasbeton födém
 18 cm Austrotherm Grafit 80 hőszigetelés, rendszerben
 0,3 cm ragasztó tapaszba ágyazott üvegzővet háló
 0,2 cm vékonyvakolat
 2 rfg. disperziós festés

JELMAGYARÁZAT:

- VASBETON szerkezet
- POROTHERM N+F 30 kerámia falazat
- POROTHERM N+F 38 kerámia falazat
- POROTHERM N+F 10 kerámia falazat
- ZSALUKŐ falazat
- ROCKWOOL FRONTROCK E MAX szálalás hőszigetelés
- AUSTROTHERM EPS hőszigetelés
- AUSTROTHERM XPS hőszigetelés

PALÁNKAI ÉPÍTÉSZ STUDIO KFT ÉPÍTÉSI ENGEDÉLYEZÉSI TERV

8720 SZÉKES, GROSZLÁN u.1. TEL./FAX: 62/323-539 palankai@t-online.hu

szervező

Palánkai Tibor
 Okleveles építésmérnök
 Székes, Groszlán u. 1.
 E-1 06-0093/18

ajánló

Mórahalmi Városi Önkormányzat
 6782 Mórahalom,
 Szentháromság tér 1.

tervező

Inkubátorház,
 Mórahalom
 Mórahalom, Röszei út 31,
 hrsz.: 1431

B-B Metszet
 2018. január

05

Köszönöm a megtisztelő figyelmet

koszo.miklos@btc-egtc.eu

0620 4069121

