

A PONTIBUS ETT projekt tapasztalatai, jogi akadálymentesítés

ETT Műhely

Kóspallag, 2020. július 30.



Kajak-kenu stégek telepítése az Ipolyon – Külgazdasági és Külügyminisztérium támogatásából

A projekt célja, hogy kajak-kenu stégeket (úszóműveket) alakítsunk ki az Ipoly folyón, illetve a Dunán a Társulás működési területén, ezáltal fejlesszük vízi turizmust és sportolási lehetőséget nyújtunk a környékbeli lakosoknak a határ magyarországi és szlovákiai oldalán egyaránt. Az úszóművek kizárólag szabadidős, sportolási céllal kerülnek telepítésre, gazdasági cél nem kapcsolódik hozzájuk.

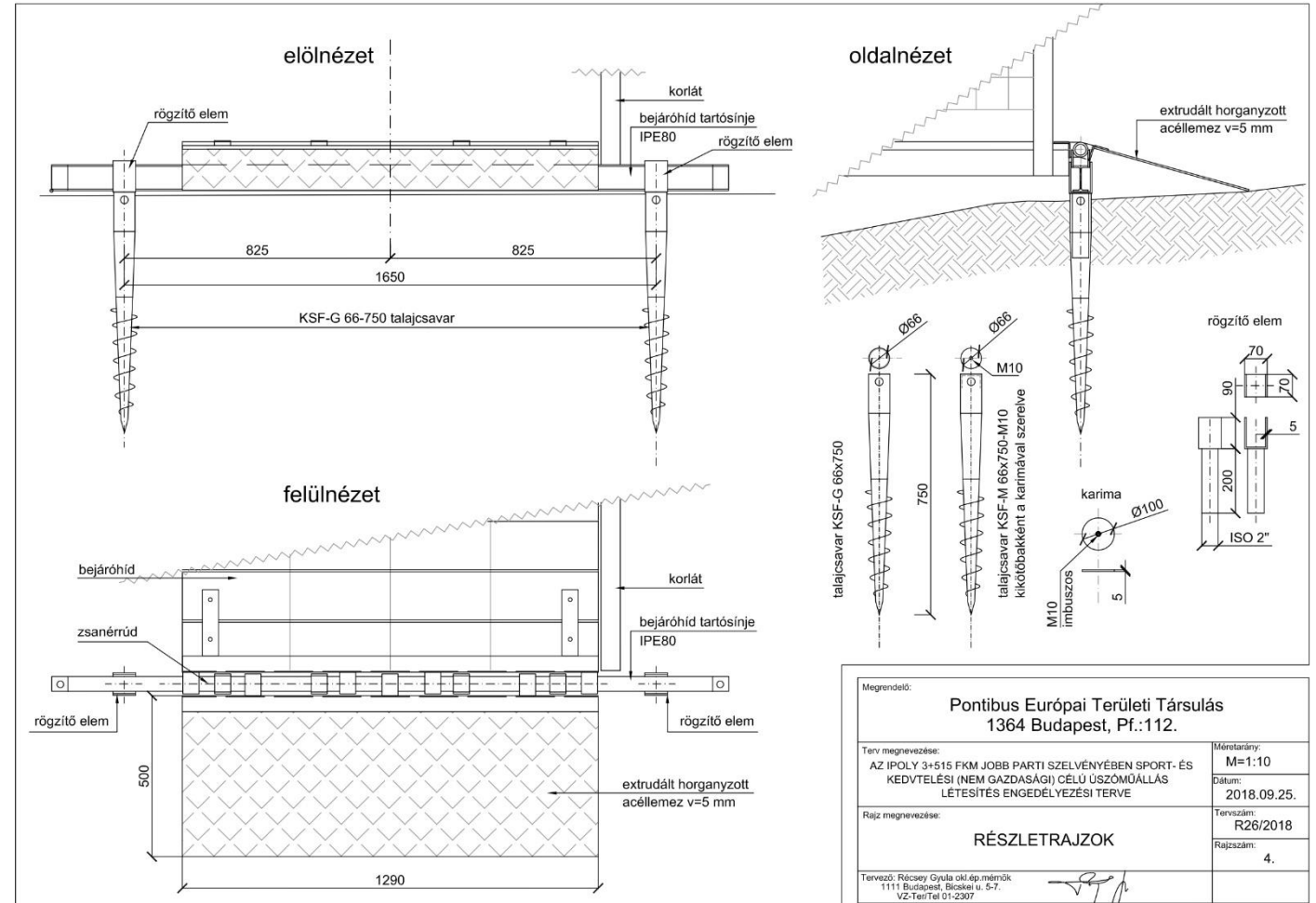
MEGVALÓSULÁSI HELYSZÍNEK



Főbb műszaki paraméterek

Főbb műszaki paraméterek:
6,94 m hosszú, 3,09 m széles és
0,25 m magas úszómű

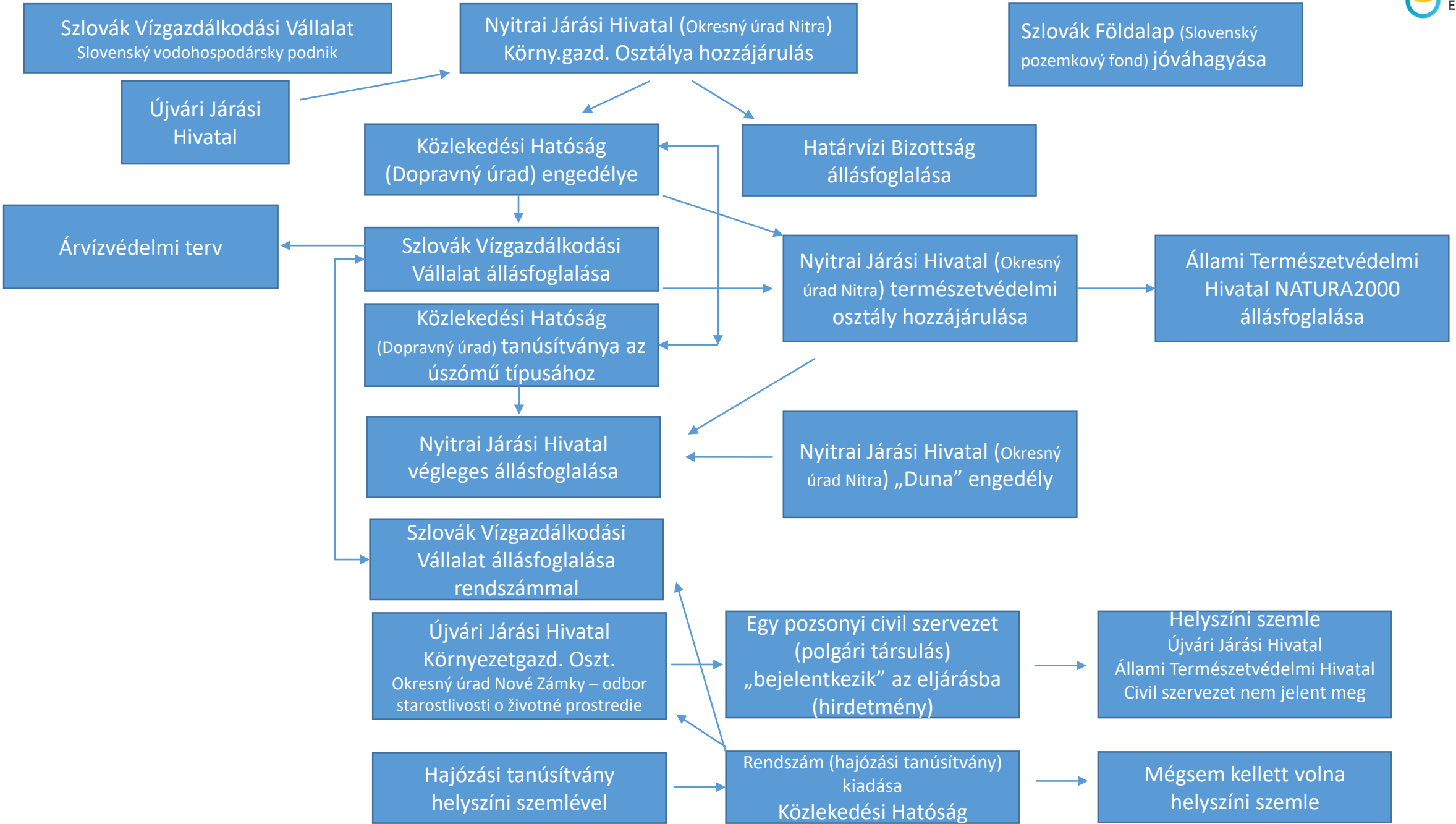
Kb. 5 m hosszú, 1,3 m széles bejáróhíd



MASTERDOCK úszóstég MODUL



Név:	NP-2F ALACSONY ALAP ÚSZÓ MODUL
Modell:	NP-2F
Szín:	gyöngyszürke
Méretek:	232 cm x 155 cm x 25 cm
Súly:	72 kg
Merülési mélység:	5 cm
Maximális terhelhetőség:	600 kg



Magyar oldali engedélyezés	Tapasztalatok
Vagyonkezelői hozzájárulások vagyonkezelő személyétől (KDVVIZIG, települési önkormányzat, MNV Zrt)	Állami tulajdonviszonyok és vagyonkezelői jogokkal kapcsolatos problémák és jogi procedúrák lassítják a folyamatot (Letskési projektem esetében 11 hónapja tartó folyamat, e miatt fel kellett függeszteni az engedélyezési eljárást is). Ahol a tulajdonviszonyok rendezettek, az eljárás gyors.
Budapest Főváros Kormányhivatal Közlekedési Főosztály- létesítési engedély	Előny az egyablakos ügyintézés, az engedélyező hatóság keresi meg a többi szakhatóságot, jelentős mértékben tehermentesíti a kérelmezőt.
Magyar-Szlovák Határvízi Bizottság	Állásfoglalás kérés - problémát okoz, hogy a magyar oldali hatóságok nem írják elő ennek beszerzését, ugyanakkor nemzetközi egyezmény alapján szükséges
Mederhasználati (bérleti) szerződés	Az engedély birtokában kérhető a folyómeder vagyonkezelőjétől (KDVVIZIG), az eljárás gyors.
Használatbavételi engedély	Az eljárás alapvetően gyors, az Ákr. alapján a függő hatályú határozat köti a hatóságot is. A hatóság az engedély kiadása előtt helyszíni szemlét tart. Konkrét esetben a projekttől független okból helyrajzi számok változása miatt az engedély kiadása a tervezettnél később történt.

Összefoglalás:

Magyarországon

- az engedélyezés az egyablakos rendszer miatt gyors,
- a rendezetlen állami tulajdonosi/vagyonkezelői jogok jelentős késedelmet okozhatnak (Letkési projektnél 11 hónapja nem került kiadásra a vagyonkezelői hozzájárulás, e nélkül a létesítési engedély sem).
- A Határvízi Bizottság állásfoglalását nem írja elő a hatóság az engedélyezés során, holott ez nemzetközi egyezmény alapján szükséges.

Szlovákiában:

- A magyar oldalihoz hasonló egyablakos rendszer hiánya nehezíti a kérelmezők helyzetét.
- Nem egyértelmű a hatósági engedélyek egymásra épülése, a döntésekből hiányoznak a világos jogszabályi hivatkozások.
- Uniós szabvány elfogadásának mellőzése nehezíti az eljárást.
- Több esetben egymásnak ellentmondó hatósági nyilatkozatok miatt nehezen lehet kiigazodni az eljárás menetén.
- A telepítési munkákat nehezíti, hogy regisztrációs szám kiadása miatt a hatóság a parton tart szemlét, a telepítésre pedig csak a későbbiekben, bizonytalan időben kerülhet sor a végleges engedély birtokában.



Kapcsolódó fejlesztések



Szsaniterkonténer telepítése
Ipolydamásdon
Külgazdasági és
Külügyminisztérium
támogatásából
PONTIBUS ETT



RE-START akcióterv
SKHU INTERREG V-A
Fedett e-biciklitároló +
töltőállomás **Ipolydamásdon**
és töltőállomások **Ipolyzalkán**
és **Bernecebarátiban**
Elektromos kerékpárok
beszerzése (21 db)
PONTIBUS ETT



„Bike Paradise”
Ipoly-menti kerékpárút **Letkés-
Ipolydamásd-Párhány**
ISTER-GRANUM EGTC –
kerékpáros pihenőhelyek

További kapcsolódó fejlesztések bemutatása
holnap 10 órától Ipolydamásdon (indulás: 9:30 kor)



Köszönjük a figyelmet!

