



IPOLY VÖLGYÉ ETT

A night photograph of a road barrier. The barrier is a horizontal pole with red and white segments, crossing the road. In the center of the barrier is a red octagonal stop sign with the word 'STOP' in white. To the left of the barrier, there is a large, rectangular road sign on a post. The background is dark, suggesting a night scene. The text is overlaid on the image in yellow.

A Területi Együttműködési Társulás összetétele

13 magyarországi

12 szlovákiai település

Ezen települések egymástól való távolsága egy pár kilométer, és a köztünk húzódó Ipoly folyó választ ketté bennünket.

		Település neve	Polgármester	Ország	Lakosok száma
1	1	Endrefalva	Csóriné Botyánszki Ágnes	HU	1 282
2	2	Szalmatercs	Takács Tamás	HU	459
3	3	Szécsényfelfalu	Keresztes Imre	HU	445
4	4	Ludányhalászi	Kovács Imre	HU	1 521
5	5	Nógrádszakál	Radvánszky Judit	HU	660
6	6	Piliny	Lehoczki Szabolcs	HU	620
7	7	Nagylóc	Péter Gábor	HU	1 523
8	8	Magyargéc	Velki Róbert	HU	905
9	9	Rimóc	Beszkid János	HU	1 819
10	10	Nógrádmegyer	Verbói Gábor	HU	1 704
11	11	Hollókő	Szabó Csaba	HU	342
12	12	Varsány	Pintérné Kanyó Judit	HU	1 675
13	13	Nógrádsipek	Vizi Zoltán	HU	721
14	1	Vrbovka	Fagyas Marcel	SK	357
15	2	Olováry	Vízi József	SK	301
16	3	Kiarov	Suchánsky Pavol	SK	308
17	4	Mikušovce	Ágoston Imre	SK	282
18	5	Kováčovce	Filip Jozef	SK	367
19	6	Glabušovce	Chudy Stefan	SK	123
20	7	Rapovce	Sóky László	SK	964
21	8	Kalonda	Erdélyi Erzsébet	SK	214
22	9	Čeláre	Ádám Béla	SK	492
23	10	Veľká nad Ipľom	Rácz Gabriel	SK	938
24	11	Panické Dravce	Papp Attila	SK	729
25	12	Bušince	Végh Zoltán	SK	1 466
		Összesen			20 217

EZ EGYESÜLET LÉTREHOZÁSÁNAK ÖTLETE A SHENGENI „HATÁRTALANÍTÁS” IDEJÉBEN SZÜLETETT

A kezdeményező
Beszkid Andor
Rimóc
polgármestere



MAJD 2013 JÚLIUS 4.-ÉN MEGTÖRTÉNT AZ ELSŐ TALÁLKOZÁS SZÉCSÉNYBEN, AHOL KONKRÉT CSELEKVÉSI TERV KÉSZÜLT



AZ ETT TERÜLETE

A Trianon előtti időszakban ezen a területen volt kiépítve a Budapest – Balassagyarmat – Losonc – Kassa 2. számú főútvonal, mely Balassagyarmat és Losonc között az Ipolyon átívelő hidak segítségével hol az egyik, hol a másik oldalon volt végigvezetve.

Jelen pillanatban ez a 2. számú út Rétságnál teljesen Északi irányba fordul, ezt a területet sajnos már nem érinti.



Igazi kultúrtörténeti ritkaság és a néhai Budapestet Kassával összekötő kettős országút talán utolsó emléke ez a 229-es sz. kilométerkő. A több mint fél évszázada nem használatos útszakasz ma az erdő közepén vezet, kevesen ismerik.

Anno Budapestről Vácon át, a 2011-ben újra átadott rárósi Ipoly-hídon keresztül lépte át a mai Szlovákia határát, majd Losoncon, Rimaszombaton és Rozsnyón át jutott el Kassára. A szoroskői átkelőt, mely a maga korában komoly mérnöki teljesítménynek számított, Raisz Keresztély, híres földmérő építette a XIX. század elején.



AZ ETT TERÜLETE

Szintén a Trianoni döntésnek köszönhetően a Pozsony – Ipolyság – Balassagyarmat – Losonc – Kassa vasút fővonal működtetése megszűnt, hiszen az Ipolyság és Drégelypalánk közötti 6 kilométeres szakasz teljes mértékben felszedésre került, így a jelenlegi Magyarországon maradt részt mintegy holtágként kell kezeljük.

A MAGYAR KIR. ÁLLAMVASUTAK HÁLÓZATA

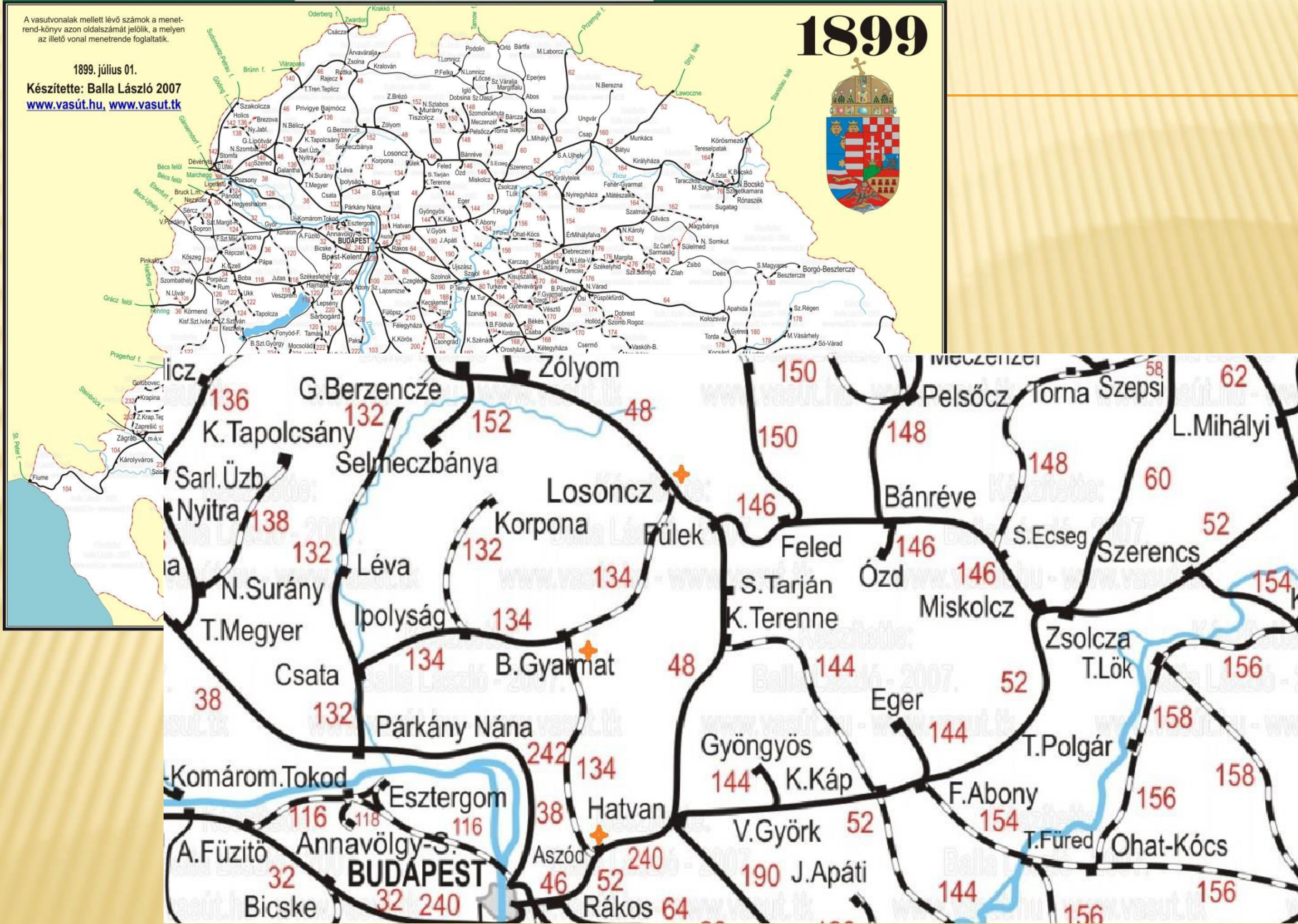
A vasutovonalak mellett lévő számok a menetrend-könyv azon oldalszámait jelölik, a melyen az illető vonal menetrendje foglaltatik.

1899. július 01.

Készítette: Balla László 2007

www.vasut.hu, www.vasut.tk

1899

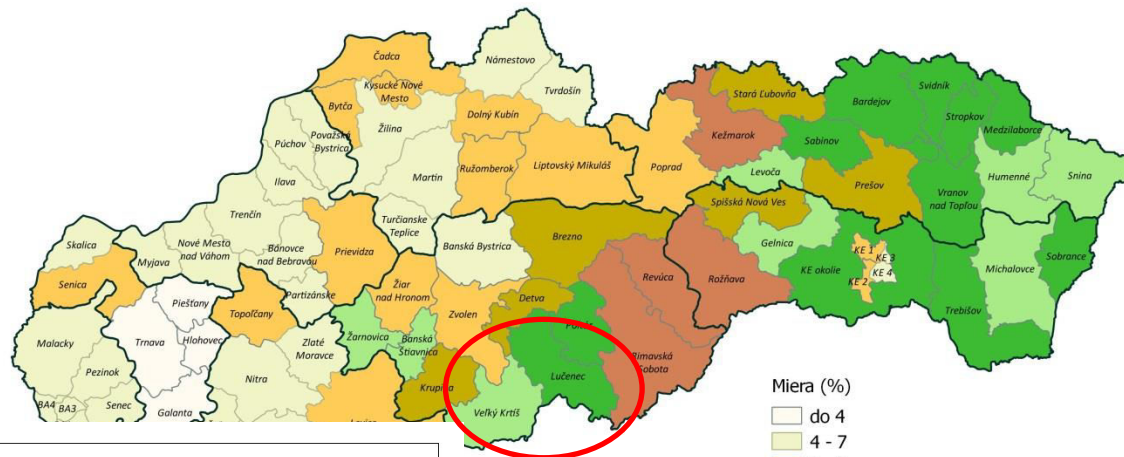




MUNKANÉLKÜLISÉG

Település neve	Munkaképes lakosok száma (19-65 évig)	Munkanélküliek száma	Munkanélküliek aránya %-ban	Település neve	Munkaképes lakosok száma (19-65 évig)	Munkanélküliek száma	Munkanélküliek aránya %-ban
1 Ipolykér	185	16	8,65	1 Endrefalva	845	274	32,43
2 Miksi	181	55	30,38	2 Hollókő	198	13	6,57
3 Kalonda	144	26	18,05	3 Ludányhalászi	1 052	77	7,32
4 Óvár	197	19	9,64	4 Magyargéc	575	101	17,57
5 Csalár	260	42	16,15	5 Nagylóc	967	146	15,1
6 Rapp	671	164	24,44	6 Nógrádmegyer	1 118	257	22,99
7 Ipolyvarbó	193	28	14,5	7 Nógrádsipek	493	36	7,3
8 Galábocs	54	12	22,22	8 Nógrádszakál	416	81	19,47
9 Vilke	591	187	31,64	9 Piliny	426	67	15,73
10 Panyidaróc	485	41	8,45	10 Rimóc	1 160	133	11,47
11 Bussa	955	566	59,26	11 Szalmatercs	314	64	20,38
12 Szécsénykovácsi	150	27	18,00	12 Szécsényfelfalu	270	23	8,52
				13 Varsány	1 110	108	9,73
	Összesen	4 066	1183		8 944	1 380	15,43
Szlovákia			8,64%	Magyarország			4,23%
Besztercebánya megye			12,82%	Nógrád megye			8,47%
Losonci járás			14,98%				
Nagykürtösi járás			14,55%				

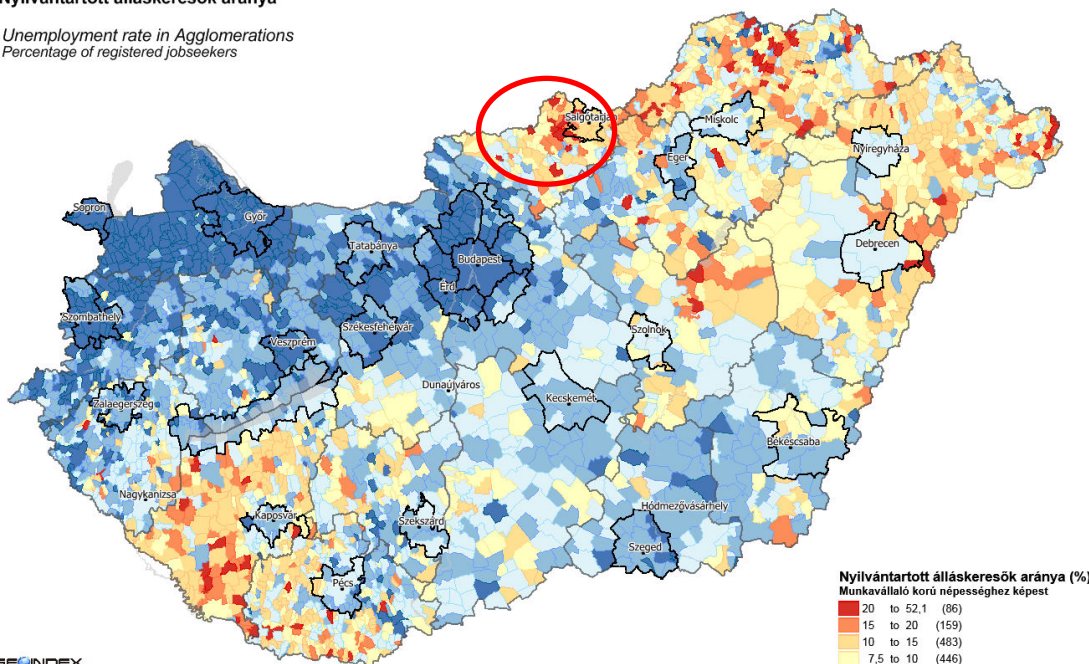
Miera evidovanej nezamestnanosti v okresoch SR k 31.12.2016



Agglomerációs térségek munkanélkülisége Nyilvántartott álláskeresők aránya

2016 január

Unemployment rate in Agglomerations
Percentage of registered jobseekers



Miera evidovanej nezamestnanosti vypočítaná na základe výberových zisťovaní ŠÚ SR a priemerného počtu uchádzačov o zamestnanie v roku 2015. algoritmus výpočtu stanovilo MPSVR SR.

ELŐNYÖK



CÉLJAINK

- ✘ a határon átnyúló közúti infrastruktúra kiépítése és korszerűsítése,
- ✘ a határon átnyúló közlekedési rendszerek fejlesztése az utasok számára
- ✘ helyi lokális piacok támogatása és fejlesztése
- ✘ közös határon átnyúló foglalkoztatottságra irányuló projektek kezdeményezése és megvalósítása
- ✘ vállalkozók közös tevékenységének támogatása
- ✘ a gazdaságon belül nagyon fontos még a közös mezőgazdaság, illetve élelmiszeripar kialakítása
- ✘ lényeges az energetikai források közös kihasználása
- ✘ a humán erőforrás kihasználása a határon átnyúló munkaerő mobilitás javítására irányuló kezdeményezések és szolgáltatások fejlesztése

CÉLJAINK

- ✘ a természeti katasztrófák megelőzésére irányuló együttműködés
- ✘ az ivóvíz- és szennyvízhálózatok újjáépítése és közös megvalósítása a határon átnyúló együttműködés keretében
- ✘ az idegenforgalom területén a határon átnyúló ökoturizmus fejlesztése, kerékpárutak építése
- ✘ közös örökségünk megőrzése, az emlékhelyek felújítása
- ✘ törekedni kell a magyar és szlovák nyelv kölcsönös oktatására az alapfokú oktatási intézményekben és közintézményekben
- ✘ és nem utolsósorban együtt kell működni a közbiztonság területén és az egészségügyben is.

LÁTVÁNYOSSÁGOK



LÁTVÁNYOSSÁGOK



Köszönöm megtisztelő figyelmüket

Kovács Imre

Ipoly völgye ETT igazgatója