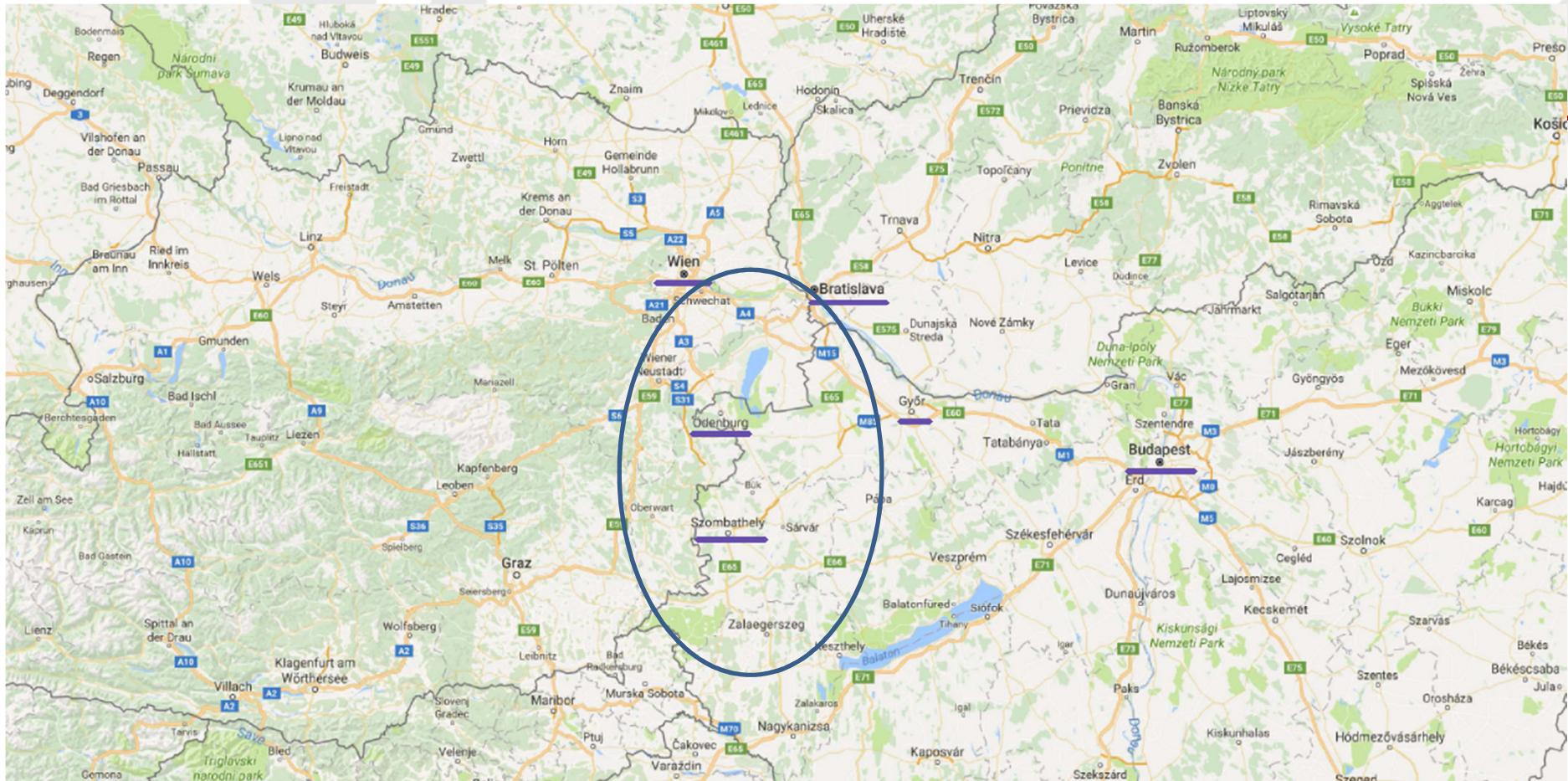


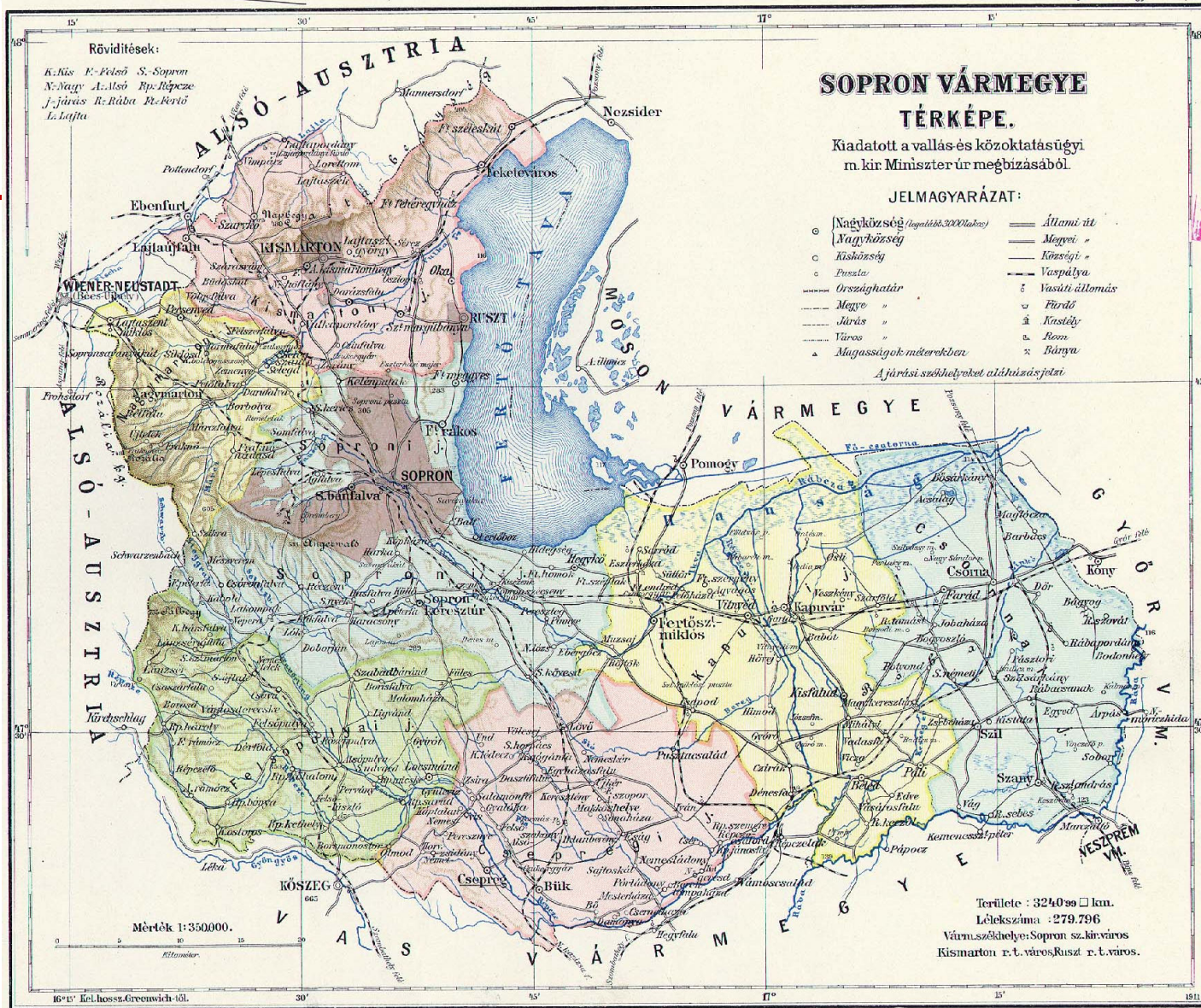
Development of the cross-border transport connections between Burgenland and Western Hungary

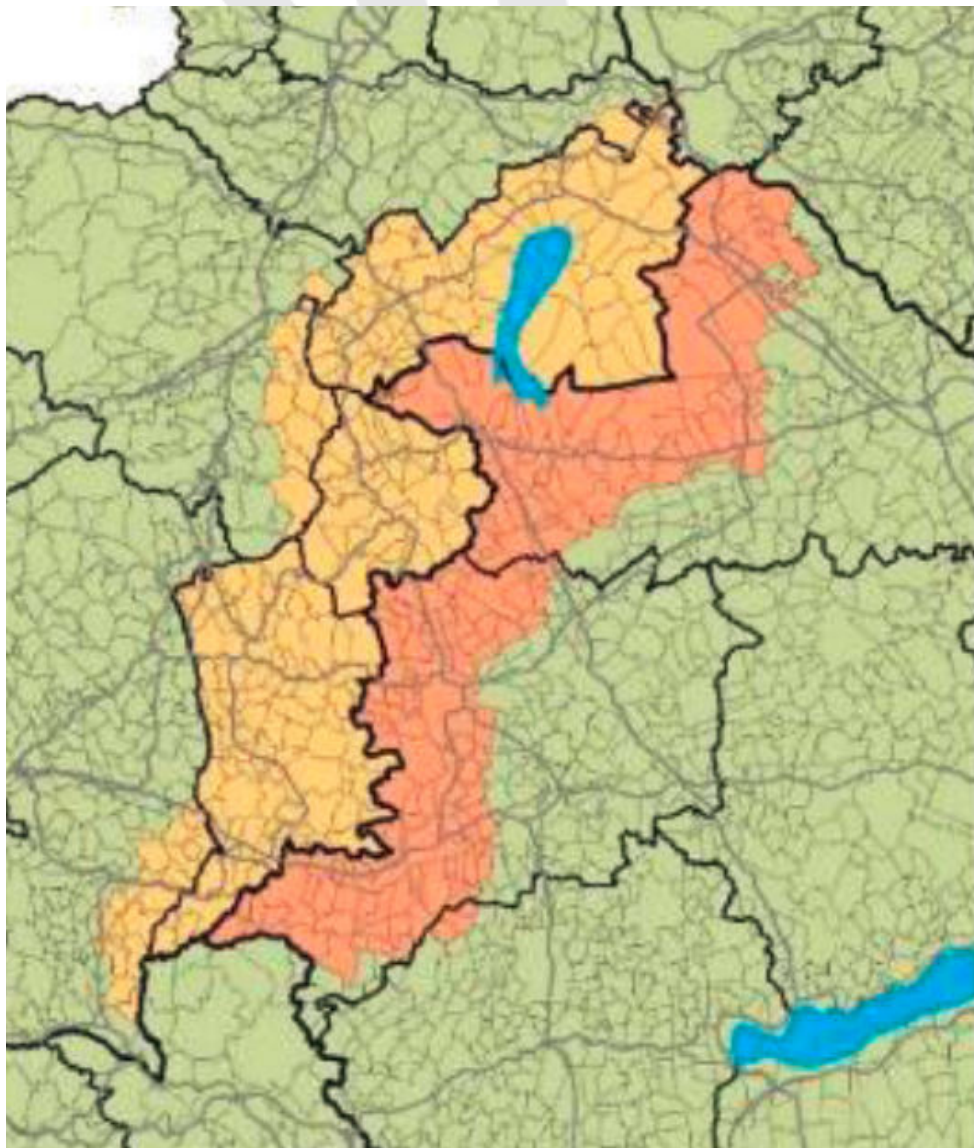
Peter Zinggl

Traffic-coordinator of Burgenland









Study Area

Population

Burgenland: 285.000 inhabitants

Hungarian border region: 1 Mio. inhabitants

Cities

Szombathely 79.590 EW

Sopron 60.755 EW

Mosonmagyaróvár 32.493 EW

Wr. Neustadt 41.537 EW

Eisenstadt 13.165 EW

Transregional Center

Wien: 1,7 Mio. inhabitants; 800.000 workplaces




SETA Corridor

Shortest route to adriatic ports on already existing tracks

Ports:
Monfalcone, Trieste, Koper

**KÖZLEKEDÉSI HÁLÓZATFEJLESZTÉSI LEHETŐSÉGEK VIZSGÁLATA
MAGYARORSZÁG ÉS AUSZTRIA KÖZÖS HATÁRSZAKASZÁN**
A KÖZOP hatáskörébe tartozó területű közlekedési fejlesztési tanulmány szöveges leírása, azonosított fejlesztési lehetőségek vizsgálata a közlekedési kapcsolatok tárgyában
**ENTWICKLUNGSMÖGLICHKEITEN DES VERKEHRSNETZES
IM GEMEINSAMEN GRENZBEREICH VON UNGARN UND ÖSTERREICH**
Erstellung einer Netzbaustudie über grenzübergreifende Straßen sowie Untersuchung der Netzbaumöglichkeiten im ungarisch-österreichischen Grenzgebiet bezüglich Projekte des KÖZOP (KÖZOP 3.3.0/09-11/2012/0006)



356 km hosszú útszél-magyar határszakaszon átíró vizsgálat zajlott azaz a feladatát, hogy kiderüljön, hogy a határment: térség gazdasági-működési szempontból hol jelent az új lehetőségeket a közlekedési kapcsolatok tárgyában
Im 356 km langen österreichisch-ungarischen Grenzabschnitt wurde überprüft, wie sich die Verkehrsnetze entwickeln können, um die Wirtschaft in diesem Grenzgebiet zu fördern.

34 közül határképes lehetőség van, ami átlagosan 11 kilométerenként sürgőséget jelent. Ezek azonban olyan átlag-értékek, hogy az egyáltalán biztosított, és együttesen képes települések között gyakran hosszú körúttal is lehet megérni.
Es gibt hier 34 Straßen als Grenzübergänge, was eine Dichte von 11 km bedeutet. Diese sind jedoch im Durchschnitt keine, dass zwischen angrenzenden Gemeinden und Gemeinden mit Kooperationsmöglichkeiten ist lang. Umgesetzt zurückzuführen werden müssen, weil sie nicht möglich sind.

80 meglévő és új átlagos vizsgálata került bele az anyagba, melyek között az új kapcsolatok köztélés mellett a meglévő határszakaszok állapotának megvizsgálása, útfelújítás, burkolat megújítás is szerepel.
bestehende und neue Übergänge wurden im Dokument untersucht. Die Untersuchung befasste sich unter anderem mit neuen Verbindungen, mit der Absicherung von bestehenden Grenzübergangsmöglichkeiten, mit Straßenreparaturen und mit der Verstärkung der Fahrbahndächer.

1 Funkcionális Régió mentés készült a térség gazdasági, társadalmi, kulturális együttműködésének felmérése érdekében, és azok fejlesztésének céljainak meghatározására.
Funktionale Regionstudie wurde über die wirtschaftlichen, sozialen und kulturellen Kooperationsmöglichkeiten, sowie über deren Entwicklungsmöglichkeiten erstellt.

1 Átíró Megvalósíthatósági Tanulmány tartalmazza az átíró vizsgálat és továbbfejlesztési ajánlások fejlesztési terveit, feladati szempontok, átlagosan 11 km-es szakaszok közötti útszakaszok, valamint az új feladatok megvalósításának költségeit, a megvalósításra vonatkozóan a tanulmányban szereplő feladatok megvalósításának költségeit, a megvalósításra vonatkozóan a tanulmányban szereplő feladatok megvalósításának költségeit, a megvalósításra vonatkozóan a tanulmányban szereplő feladatok megvalósításának költségeit.
Überprüfte Machbarkeitsstudie beinhaltet alle Untersuchungen und zur Planung weiter verwendbare Entwicklungsmöglichkeiten. Neben Studien, allgemeinen Analysen und Projektionen.

48 Félig-megvalósíthatóság Tanulmány készült. Ezek már részben, az tanulmányban szereplő ajánlások fejlesztési területeit, vagy azok várható, a működés ellenőrzését, a közlekedési, környezeti, ökológiai, foglalkoztatási, valamint a helyi vállalkozásokhoz kapcsolódóan.
Teil-Machbarkeitsstudien wurden erstellt. Auf der Ebene der Paragrafen konnten diese analysiert die möglichen Entwicklungsmöglichkeiten über dem Vorhanden, bestehende Parameter, Aspekte der Volkswirtschaft, Umwelt, Denkmalpflege, Verkehr sowie die verschiedenen Effekte und Risiken der Entwicklung.

1 Csekvényi Terv készült el mely részben a megvalósításra vonatkozóan a területet, bemutatja a lehetséges fejlesztési prioritásokat, és a kivétel szempontjait szemmel tartva vizsgálja. Ezek már részben, a terület megvalósítására, hanem olyan részben értékelik, mely a működés, közlekedési és fejlesztési szempontok, fejlesztésének szempontjait.
Regionstudie wurde erstellt, welche detailliert die Aufgaben bezüglich Herneuerung bestehender mögliche Möglichkeiten der Entwicklung darstellt. Es beinhaltet ebenfalls eine Rangfolge nach vielen Aspekten. Diese Bewertung der Materie analysiert und qualifiziert bestehende, vorhandene Vorteile und mögliche zukünftige Chancen.

SZÉCHENYI 2020

Magyarország KORMÁNYA

EUROPAI UNIÓ
Európai Regionális Fejlesztési Alap

FOMTERV

BEFETKÉTES A JÖVŐBE

Partners:
KKK (Közlekedésfejlesztési koordinációs központ)
Land Burgenland
Support: JASPERS + Budapest Danube Contact Point

356 km of border between Burgenland and Hungary

34 Existing Border Crossings (every 11th km)

Analysis of the Functional Region

80 potential add. border crossings analysed

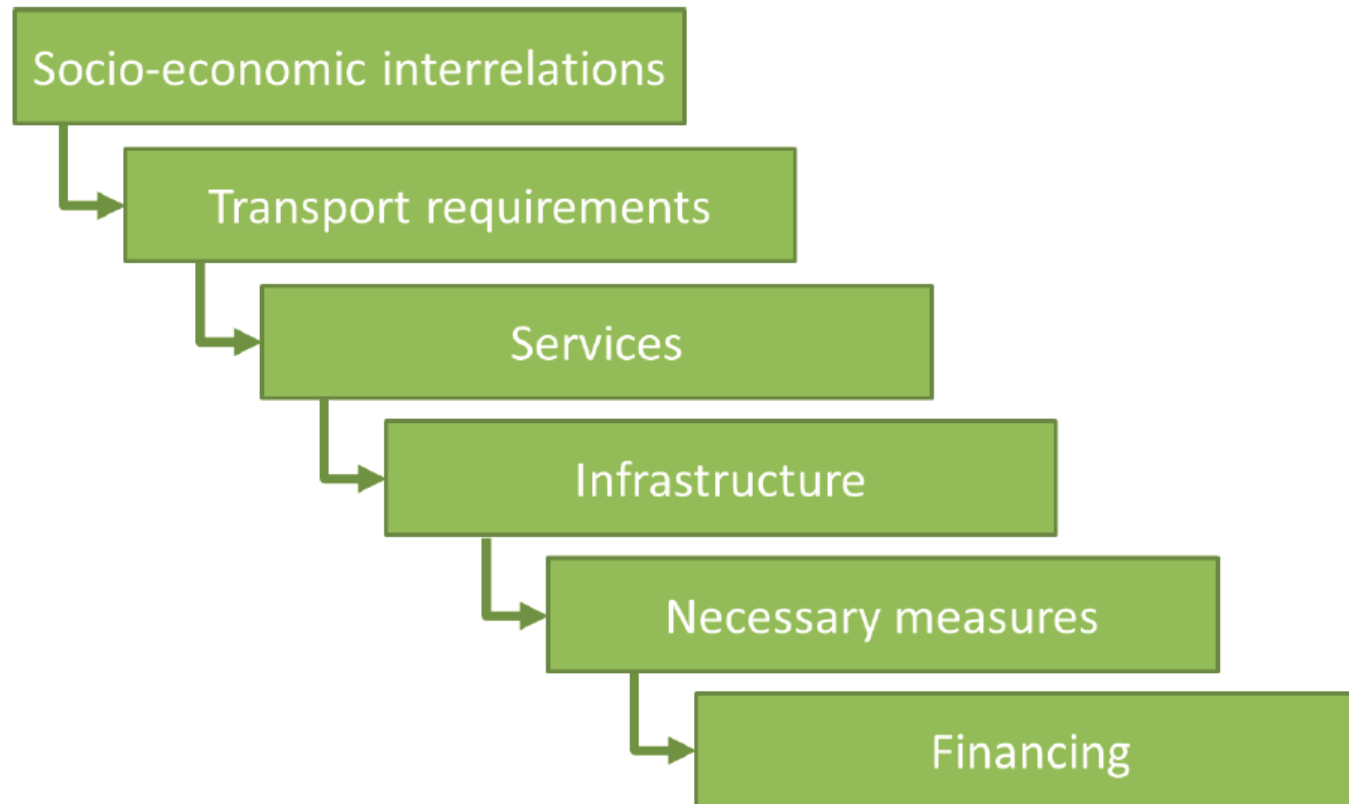
48 Part Feasibility Studies

8 public events

Action Plan



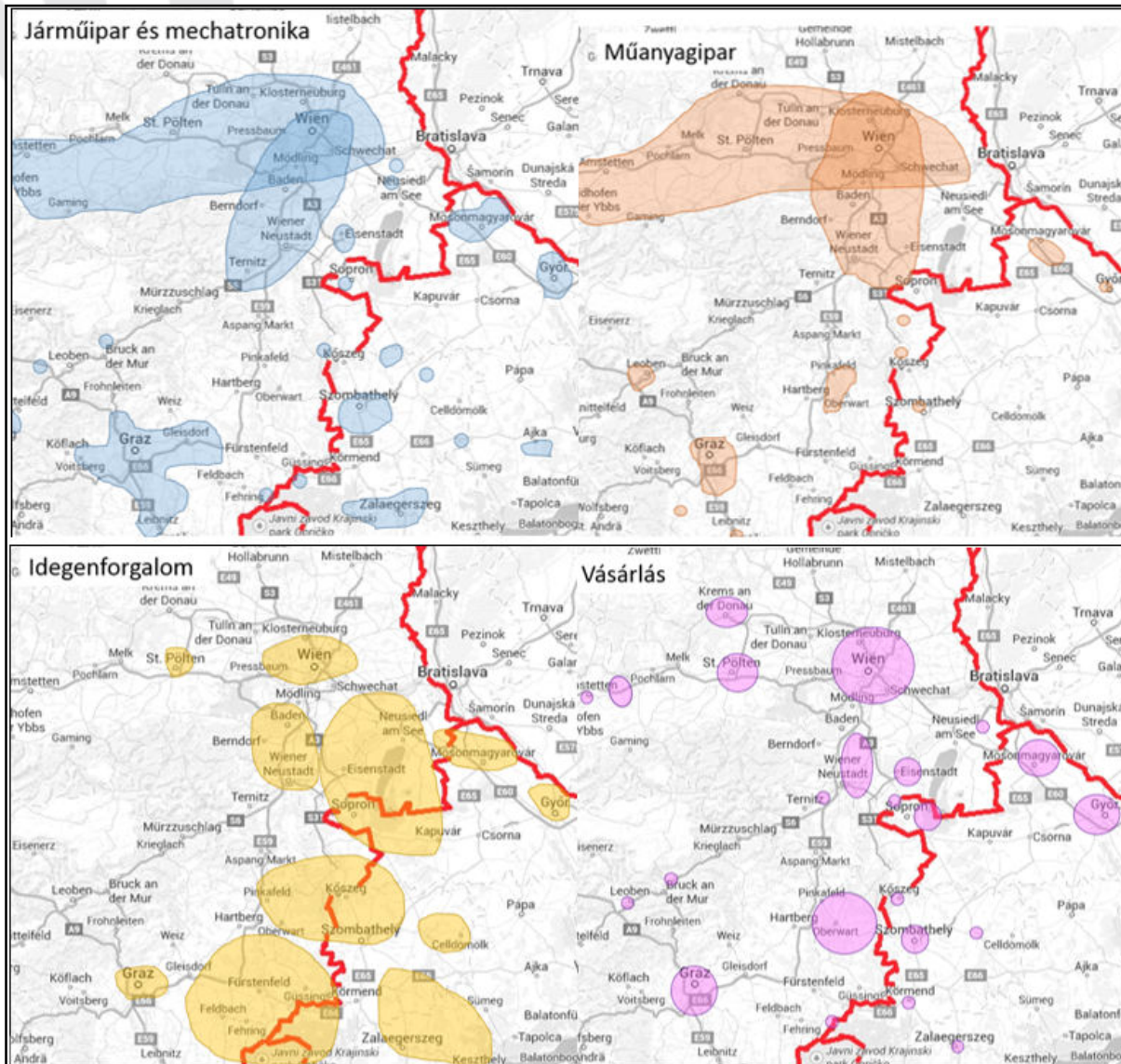
Analysis of the functional region - methodology



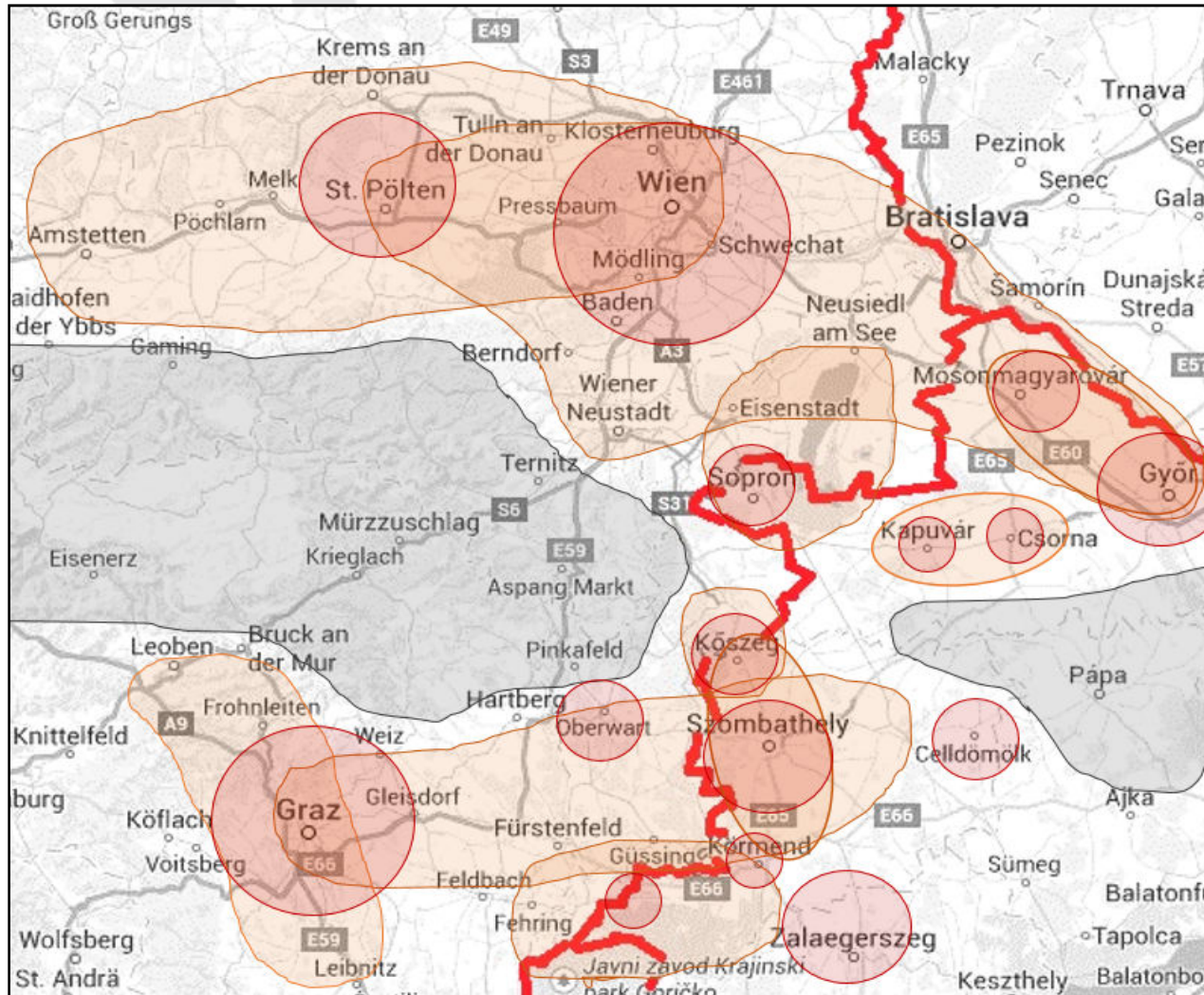
Based in the analysis of existing and potential future socio-economic interrelations within the functional region transport requirements have been defined.

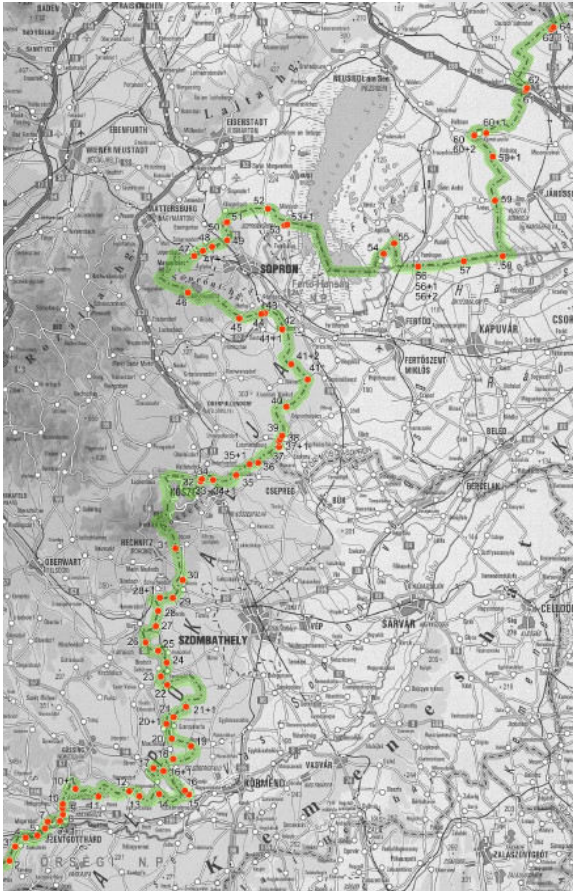
Automotive sector, mechatronics, IT,
(renewable) energy sector, logistics,
forestry, tourism/wellness

Education
Public services



BURGENLAND





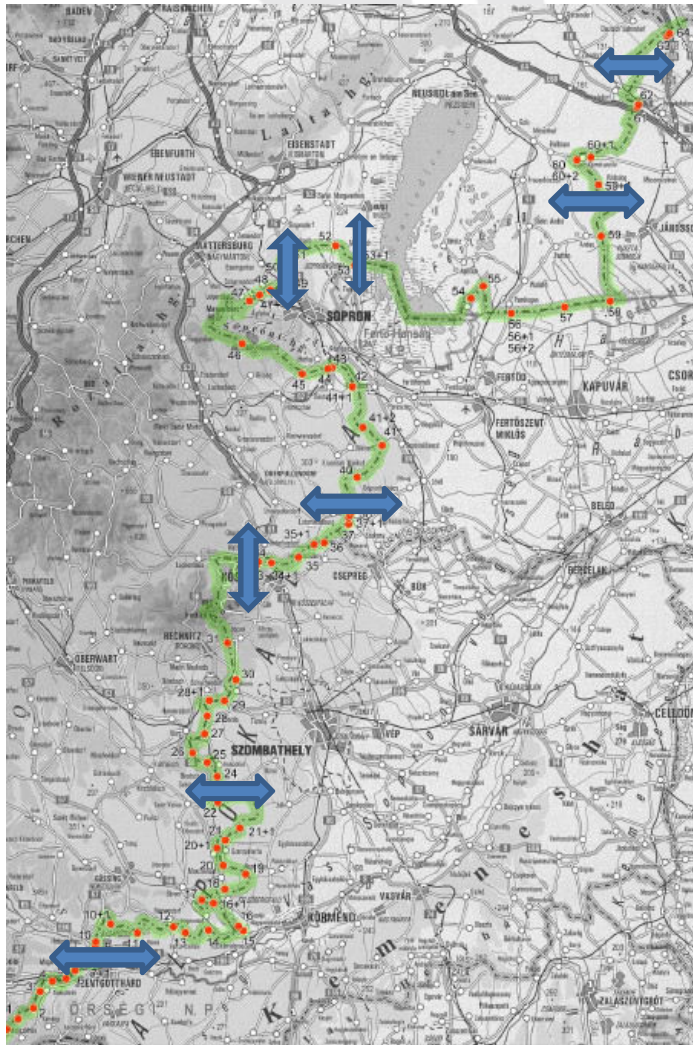
Output: Action Plan → Project Packages

Notably

Railway:
Connection Szombathely – Oberwart – Friedberg

Roads:
6 small border crossing roads; interreg funding

Operational:
Fast connection Szentgotthard – Sopron –
Eisenstadt/Vienna



Bottlenecks road:

S7 Jennersdorf – Szentgotthard

B61a Rattersdorf – Köszeg

A3 Klingenbach – Sopron

Small cross border roads:

Moschendorf – Szentpeterfa

Lutzmannsburg – Zsira

St. Margarethen – Fertörakos

Halbturn – Varbalog

Deutsch Jahrndorf - Rajka



Rail Projects:

Electrification Szentgotthard – Graz

Construction Szombathely – Oberwart

Electrification Sopron – Wr. Neustadt

Increasing capacity Sopron – Vienna
(and Loop Ebenfurth)

Enhancing Fertöszentmiklos - Neusiedl



Sustainable Mobility and Accessibility for
Regional Transport in Burgenland – West-
Hungary

